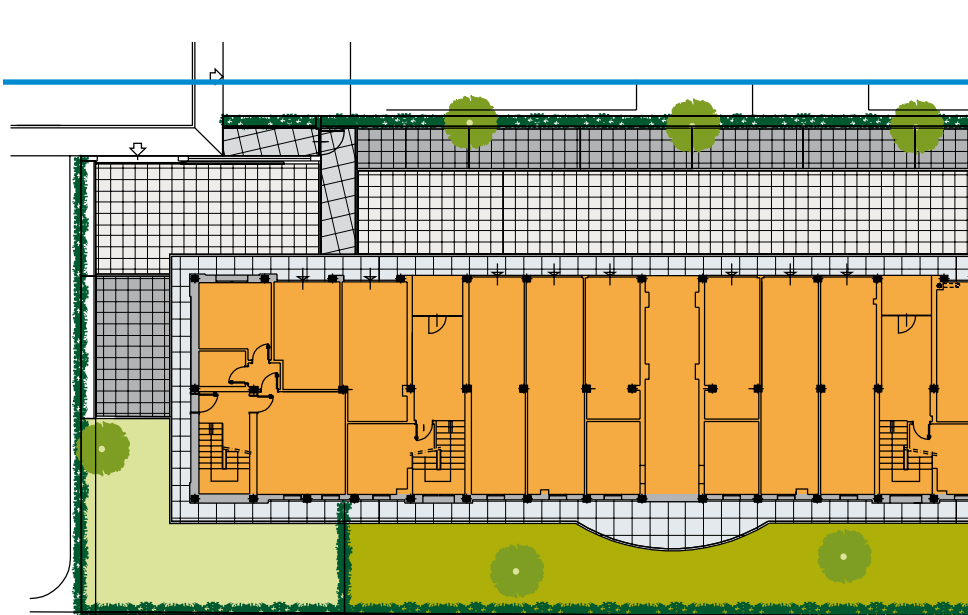




consegna



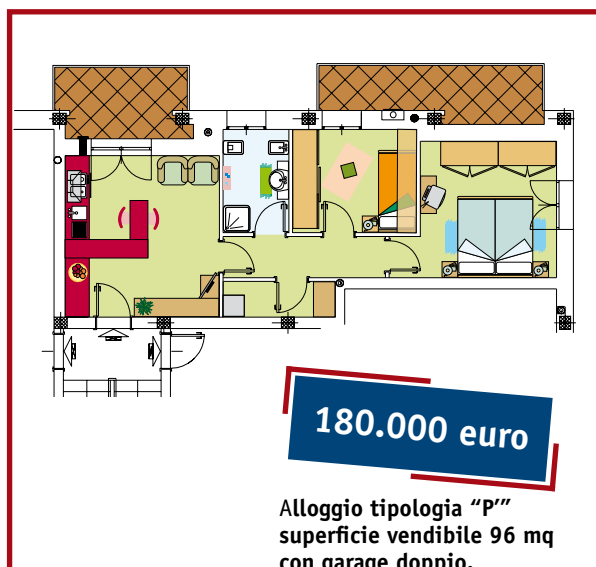
Modena

località Villanova
via Cremaschi



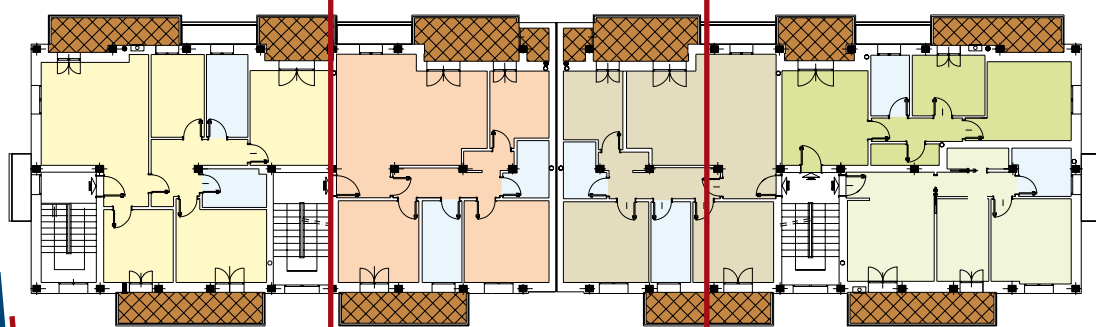
Alloggio "K"
ingresso indipendente
superficie vendibile
221 mq con garage,
tavernetta e giardino
privato. Possibilità di
realizzare soluzioni
bifamiliari.

365.000 euro



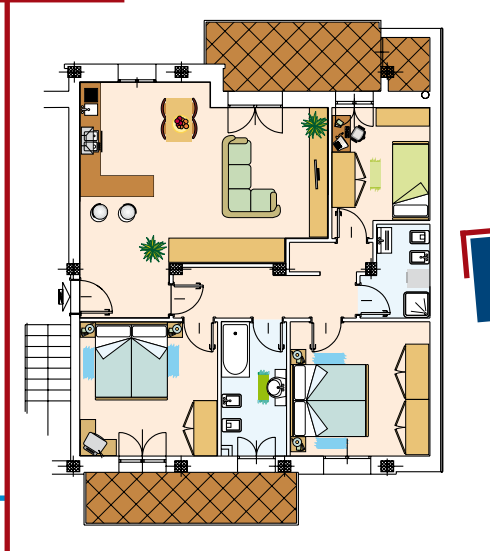
180.000 euro

Alloggio tipologia "P"
superficie vendibile 96 mq
con garage doppio.



piano primo

Unioncasa informa i propri associati che le Cooperative Fontanaluccia e B.A.T.E.A, società aderenti a Confcooperative Unione Provinciale di Modena, hanno realizzato una palazzina da 11 unità abitative. L'edificio è situato nella parte est di Villanova, all'interno di un contesto residenziale signorile, di recente edificazione, caratterizzato da ampi spazi verdi e dalla massima tranquillità.



275.000 euro

Alloggio "L"
superficie vendibile 145 mq
con garage doppio.

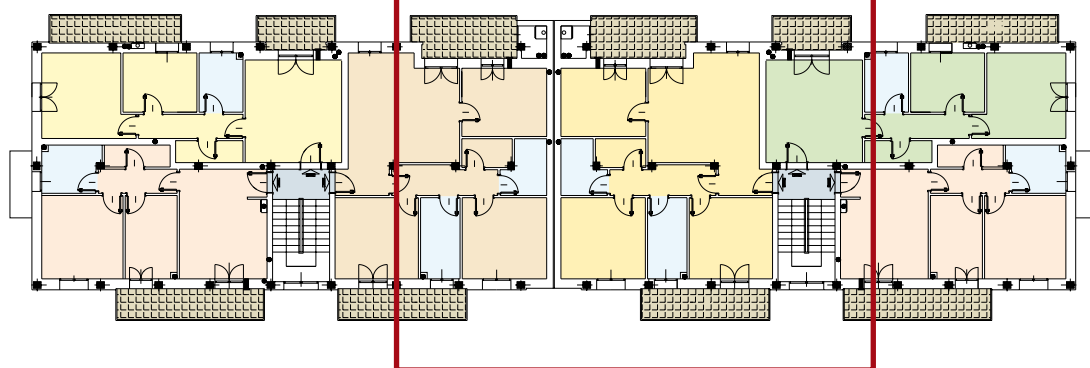


Alloggio "R"
 superficie
 vendibile 145 mq
 con garage doppio

270.000 euro



piano secondo



La palazzina presenta le seguenti caratteristiche:

- mattoni faccia vista
- impianto solare termico
- predisposizione impianto di raffrescamento
- TV satellitare.

La tipologia degli appartamenti prevede:

- 2 o 3 camere da letto
- pranzo/soggiorno
- cucina abitabile o angolo cottura
- servizi
- autorimesse per 2 posti auto al piano terra.

