

CONTRIBUTO
per le giovani coppie e
per altri nuclei famigliari
sull'acquisto della 1^a casa
minimo euro 10.000
per alloggio



consegna



Soliera

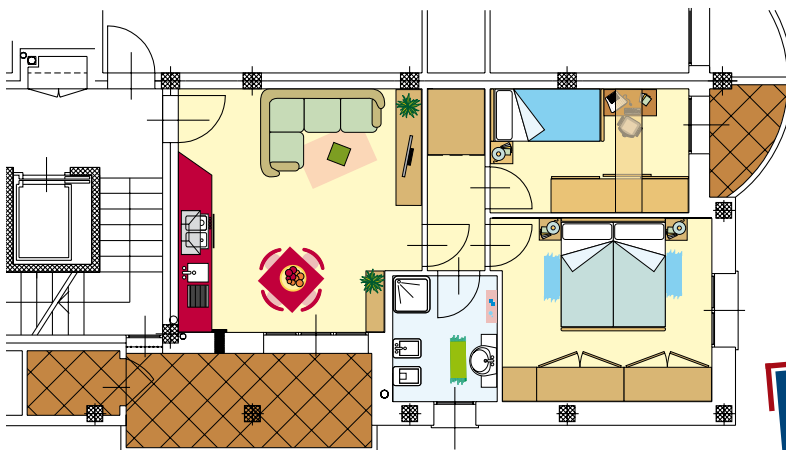
PEEP Limidi

A Limidi, a 3 km da Carpi e in direzione Modena, il Comune di Soliera ha individuato un'area PEEP nella quale è stato realizzato un nuovo comparto residenziale.

Unioncasa ha costruito 18 alloggi in palazzine di 3 piani circondate da aree adibite a verde pubblico e privato condominiale.

Ultimo alloggio composto da:

- sala da pranzo con angolo cottura
- 2 camere da letto
- servizio
- garage
- cantina.



130.000 euro

ULTIMO ALLOGGIO
circa 90 mq

Disponiamo
di bilocale
comprensivo
di garage
e soffitta.

euro 94.000

CONTRIBUTO
per le giovani coppie e
per altri nuclei famigliari
sull'acquisto della 1^a casa
minimo euro 10.000

Sorbara di Bomporto

via Del Barbera 58