



a canoni contenuti con possibilità di riscatto



planimetria

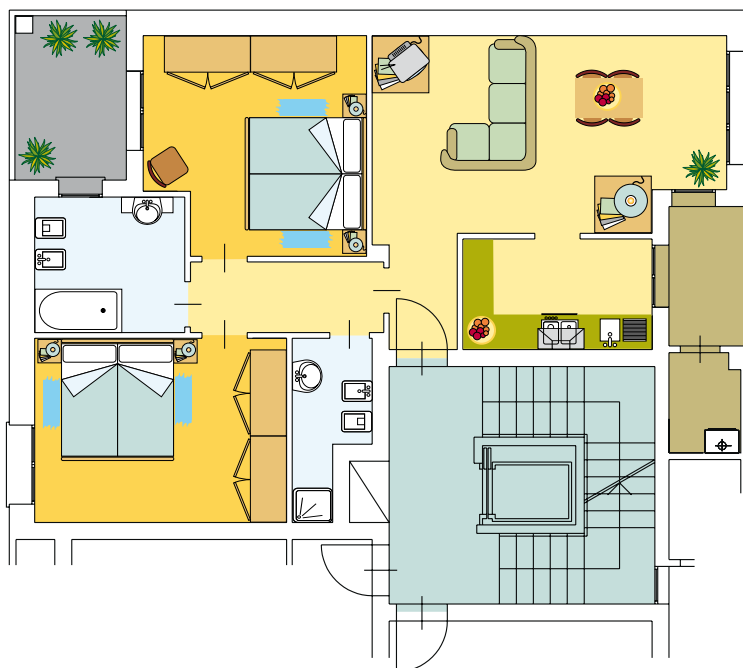


corte

CONTRIBUTO
per le giovani coppie e
per altri nuclei familiari
sull'acquisto della 1^a casa
minimo euro 10.000
per alloggio

alloggio 1
superficie vendibile
circa 120 mq con garage

173.000 euro



consegna

Soliera

PEEP Limidi

A Limidi, a 3 km da Carpi e in direzione di Modena, il Comune di Soliera ha individuato un'area PEEP nella quale è stato realizzato un nuovo comparto residenziale.

Unioncasa ha costruito 18 alloggi in palazzine di 3 piani circondate da aree adibite a verde pubblico e privato condominiale.

Ultimi due alloggi composti da:

- sala da pranzo
- cucina
- 2/3 camere da letto
- doppi servizi
- garage
- cantina.