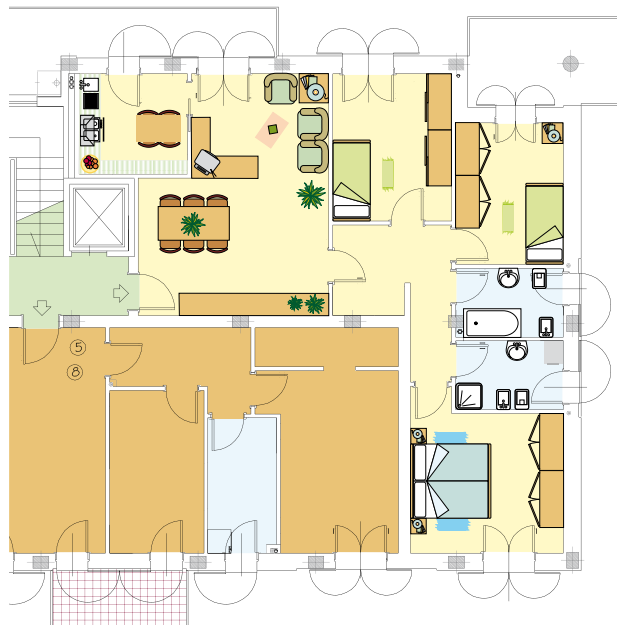


piano primo  
e secondo



prospetto



**consegna**

## Pavullo

località S. Antonio  
via Parini 3

Intervento residenziale per complessivi 11 alloggi di edilizia libera in un'unica palazzina composta da 3 piani abitabili più il piano terra, tutti serviti da ascensore.

**La palazzina presenta caratteristiche signorili quali:**

- mattoni faccia vista sabbiato del tipo "Picacoop"
- scuretti in legno
- tetto in legno ventilato
- videocitofono

**Le tipologie di appartamento prevedono:**

- 2 o 3 camere da letto
- pranzo/soggiorno
- cucina abitabile o angolo cottura
- servizi
- ampi balconi.

Tutte le autorimesse sono ubicate al piano interrato.

**ultimi appartamenti  
da 89 a 150 mq  
prezzi da 140.000 a  
225.000 euro  
comprensivi di garage**

## Pavullo

località  
San Pellegrino  
via Mazzini

**Autorimessa di ampia metratura  
su area libera 24.000 euro.**