



programmazione

Campogalliano

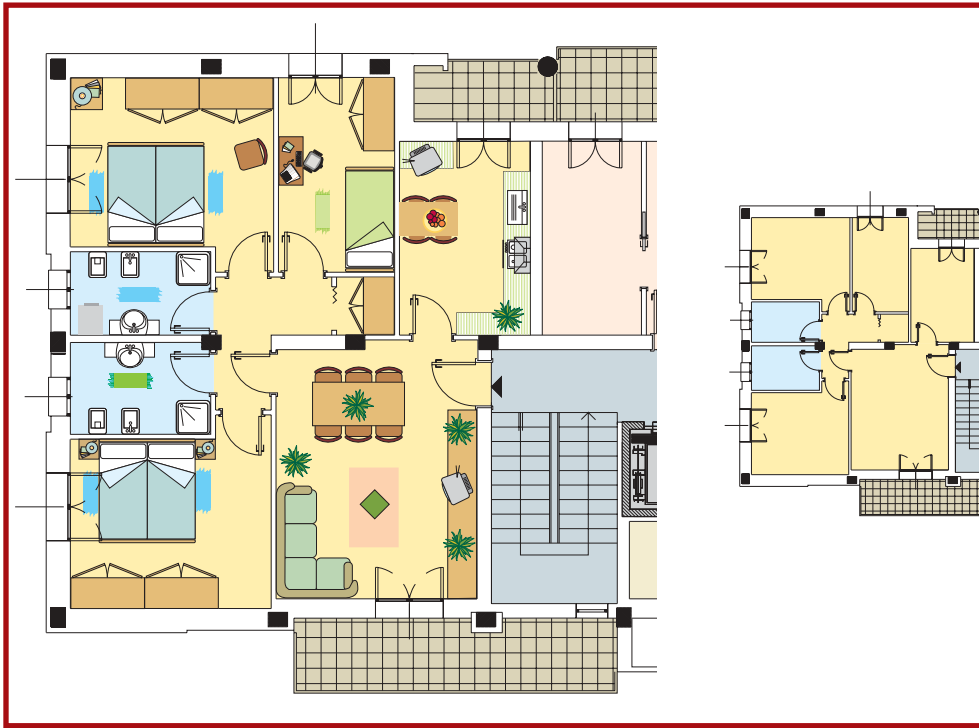
PEEP Panzano

A circa 3 km dal centro di Campogalliano e 7 km da Carpi in località Panzano, inizieranno a breve i lavori di costruzione di una palazzina da 8 alloggi, di cui 7 da assegnare in proprietà e 1 in godimento a termine per 10 anni.

L'edificio si sviluppa su tre piani abitabili con garage al piano terra e soffitte nel sottotetto ed adotta tecnologie costruttive per il contenimento energetico e per il confort ambientale.

**prezzo
convenzionato
circa 1.400 euro al mq**



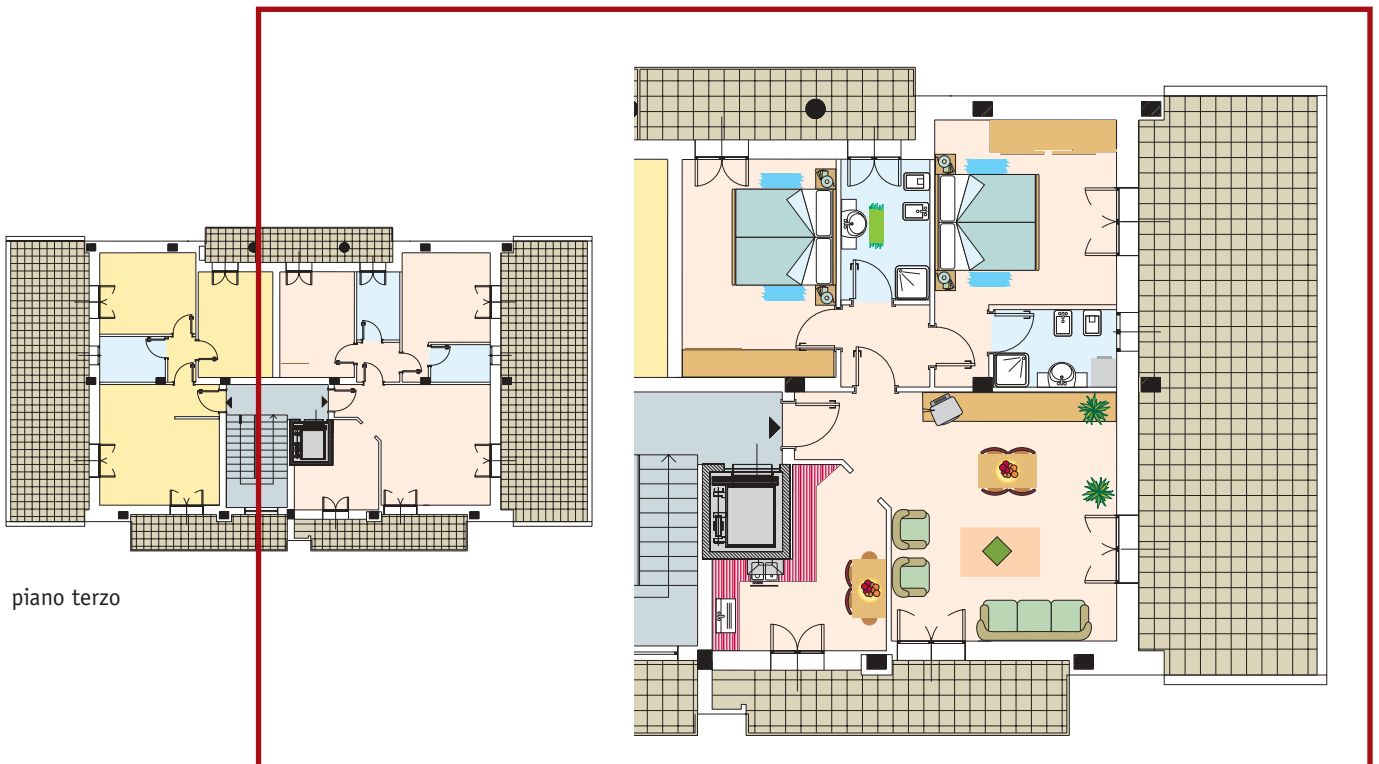


piano primo e secondo

La tipologia degli appartamenti prevede:

- 2 o 3 camere da letto
- pranzo/soggiorno
- cucina abitabile o angolo cottura
- servizi.

Gli alloggi all'ultimo piano usufruiscono di un'ampia terrazza solarium.



piano terzo