



a canoni contenuti con possibilità di riscatto



planimetria



corte



prezzo convenzionato circa 1.435 euro al mq appartamenti a partire da 129.000 euro comprensivi di garage

prenotazione

consegna marzo 2010



Soliera

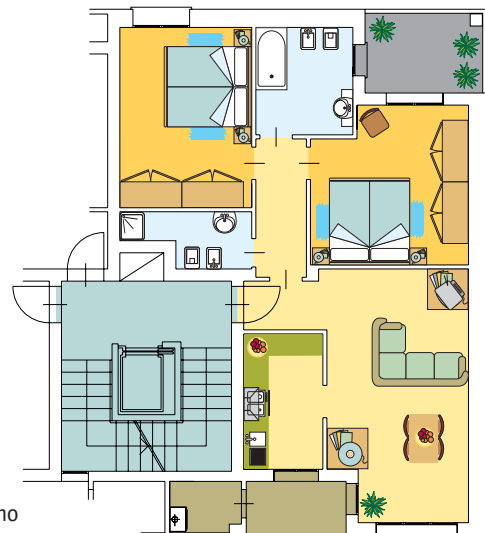
PEEP Limidi

A Limidi, a 3 km da Carpi e in direzione di Modena, il Comune di Soliera ha individuato un'area PEEP nella quale è in corso di attuazione un nuovo comparto residenziale.

Ad Unioncasa sono stati assegnati 2 lotti di terreno sui quali sta costruendo 18 alloggi in palazzine di 3 piani circondate da aree adibite a verde pubblico e privato condominiale.

Ogni alloggio è composto da:

- sala da pranzo
- cucina
- 2 camere da letto
- doppi servizi
- garage
- cantina.



piano primo