

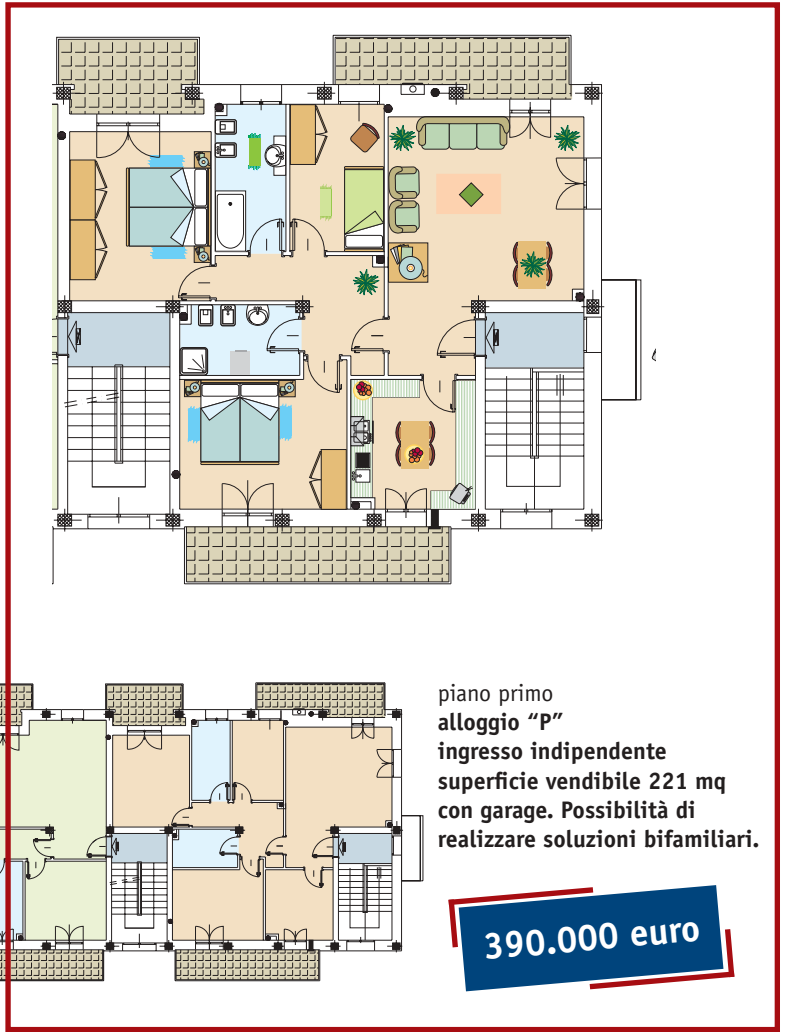
# prenotazione

consegna  
maggio 2010



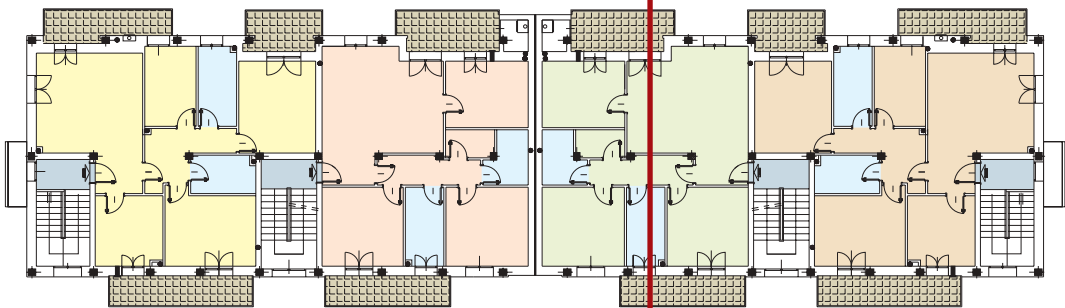
## Modena

località Villanova  
via Cremaschi



piano primo  
alloggio "P"  
ingresso indipendente  
superficie vendibile 221 mq  
con garage. Possibilità di  
realizzare soluzioni bifamiliari.

**390.000 euro**

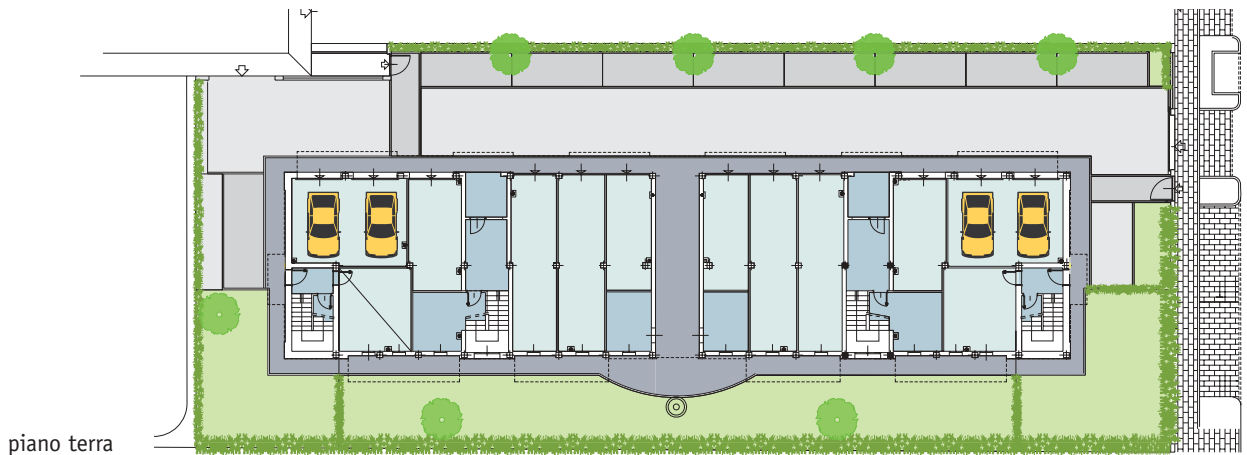


Unioncasa informa i propri associati che le Cooperative Fontanaluccia e B.A.T.E.A, società aderenti a Confcooperative Unione Provinciale di Modena, hanno in corso di realizzazione una palazzina da 10 unità abitative. L'edificio è situato nella parte est di Villanova, all'interno di un contesto residenziale signorile, di recente edificazione, caratterizzato da ampi spazi verdi e dalla massima tranquillità.

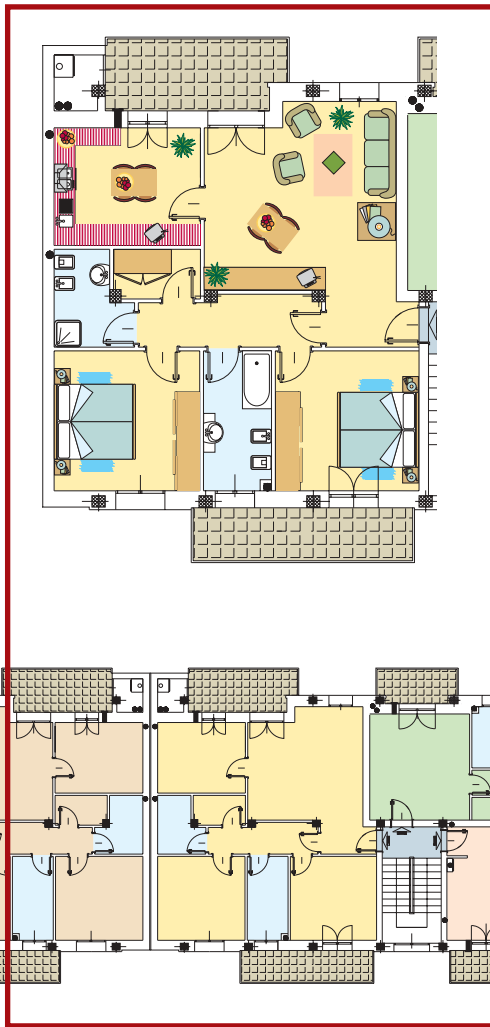
### La palazzina presenta caratteristiche signorili quali:

- mattoni faccia vista
- finestre dotate di zanzariere
- impianto solare termico
- predisposizione impianto di raffrescamento
- videocitofono
- TV satellitare.

**prezzi a partire da 180.000 euro comprensivi di garage**

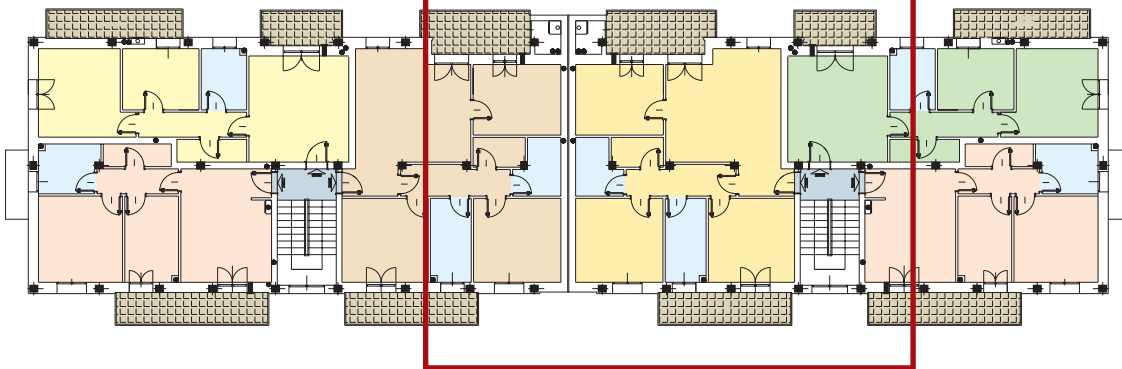


piano terra



piano secondo  
**alloggio "R"**  
 superficie vendibile 140 mq  
 con garage doppio

**280.000 euro**



**La tipologia degli appartamenti prevede:**

- 2 o 3 camere da letto
- pranzo/soggiorno
- cucina abitabile o angolo cottura
- servizi
- autorimesse anche per 2 posti auto al piano terra.

Gli appartamenti con tre camere da letto hanno inoltre l'ingresso indipendente con giardino privato e tavernetta.



prospetto