

prenotazione

consegna
marzo 2013



Pavullo nel Frignano

lottizzazione PEEP

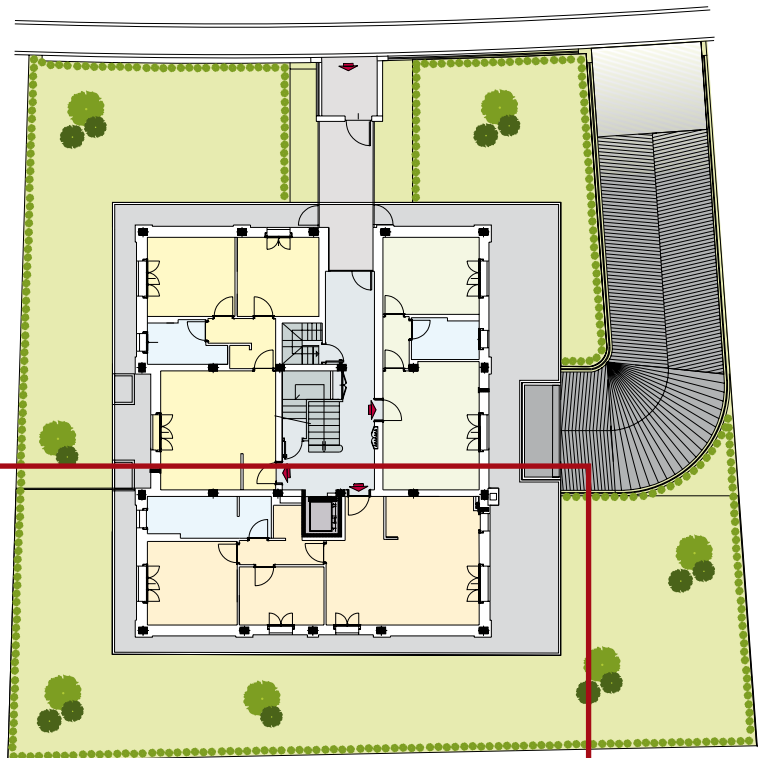
“La Sbrugna”

via Zanelli

vicinanze caserma dei carabinieri

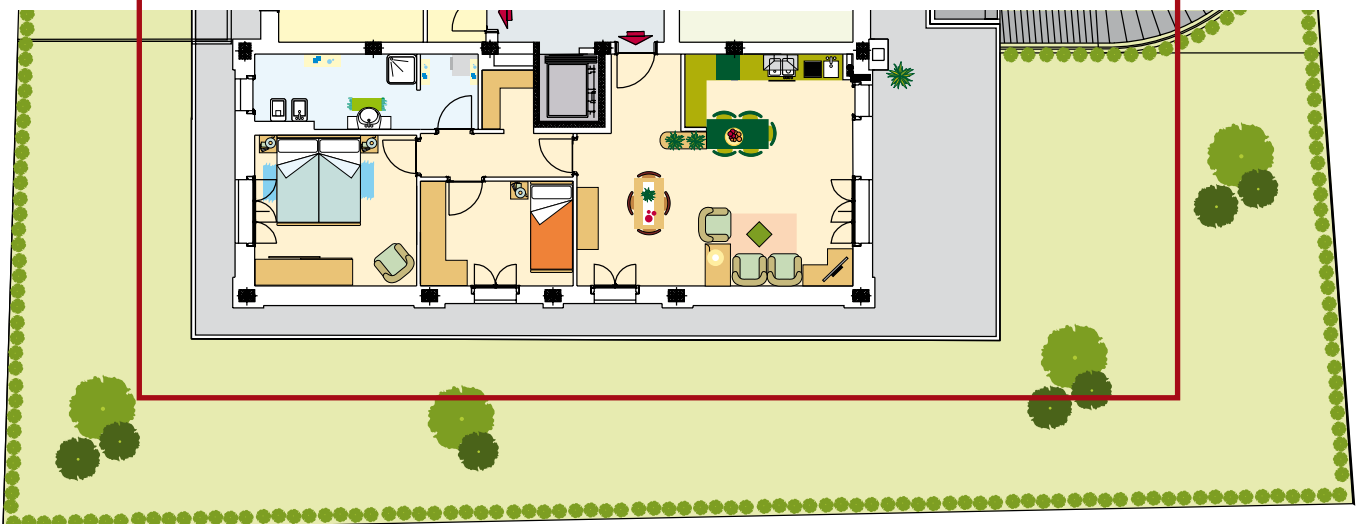
Intervento in edilizia convenzionata per complessivi 9 alloggi da edificarsi su area in diritto di superficie distinta con il lotto 20.

L'intervento beneficia di un finanziamento regionale che prevede la concessione di mutui a tasso agevolato, relativamente a 6 dei 9 alloggi da realizzare, ai soci in possesso dei requisiti di prima casa oltre che di reddito.

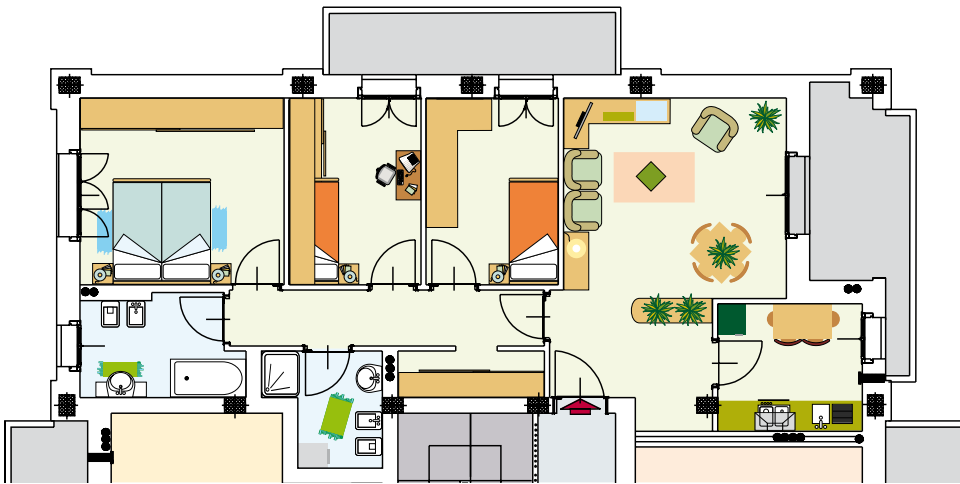


planimetria

piano terra



piano primo



La palazzina si sviluppa su tre piani abitabili, terra, primo e secondo, con autorimesse al piano interrato, tutti serviti da ascensore.

La realizzazione sarà caratterizzata dall'utilizzo di tecnologie costruttive mirate al contenimento dei consumi energetici nel rispetto dei requisiti previsti dalla delibera dell'Assemblea legislativa regionale 156 del 2008.

Sono previste le seguenti tipologie:

- 1, 2 e 3 camere da letto
- cucina abitabile o angolo cottura
- pranzo soggiorno
- ampi balconi
- 1 o 2 bagni
- ripostiglio.

Gli alloggi piano terra sono provvisti di ampi giardini privati.

